

*Resilient Project Management
in the era of disruption*

Case Study:
Επέκταση Επιβατικού Λιμένα
(Νότια Ζώνη Φάση Α)

Αντώνης Πάνας
Δρ. Πολιτικός Μηχανικός Ε.Μ.Π.
Γενικός Δ/ντης ΤΕΚΑΛ Α.Ε.
Πρόεδρος Τμήματος Εταιρειών ΠΕΔΜΕΔΕ

SAVE THE DATE

5.12.2024

16:00 - 17:30

Γενική Συνέλευση & Εκλογές

18:00 - 21:30

Conference

Project Management

**IN A
CHANGING**

WORLD *

Strategy, ESG & Other Trends

Ξενοδοχείο Στράτος Βασιλικός, Μικαλακοπούλου 114, 11527 Αθήνα
Stratos Yassilikos Hotel, 114, Michalakopoulou Str. 11527 Athens

IPMA®
GREECE

international
project
management
association

IPMA®
Young Crew
Greece

info@ipma-greece.gr

www.ipma-greece.gr

f in

Resilient Project Management in the era of disruption

- Πώς ορίζεται η έννοια της ανθεκτικότητας (resilience) στη Δ.Ε.;
- ✓ The ability to sense, recognize, adapt and absorb disruptions.

Source: E. Hollnagel, "Epilogue: RAG-the resilience analysis grid," in Resilience engineering in practice - A guidebook, United Kingdom, Farnham, 2011, pp. 275-296



- ✓ The capability to respond to, prepare for and reduce the impact of disruptions caused by changes in the project environment

Source: K. B. Blay, "Resilience in projects: definition, dimensions, antecedents and consequences," Ph.D., Loughborough University, United Kingdom, Loughborough, 2017.

- ✓ The ability of firms to develop specific responses to disruptions and engage in transformative activities.

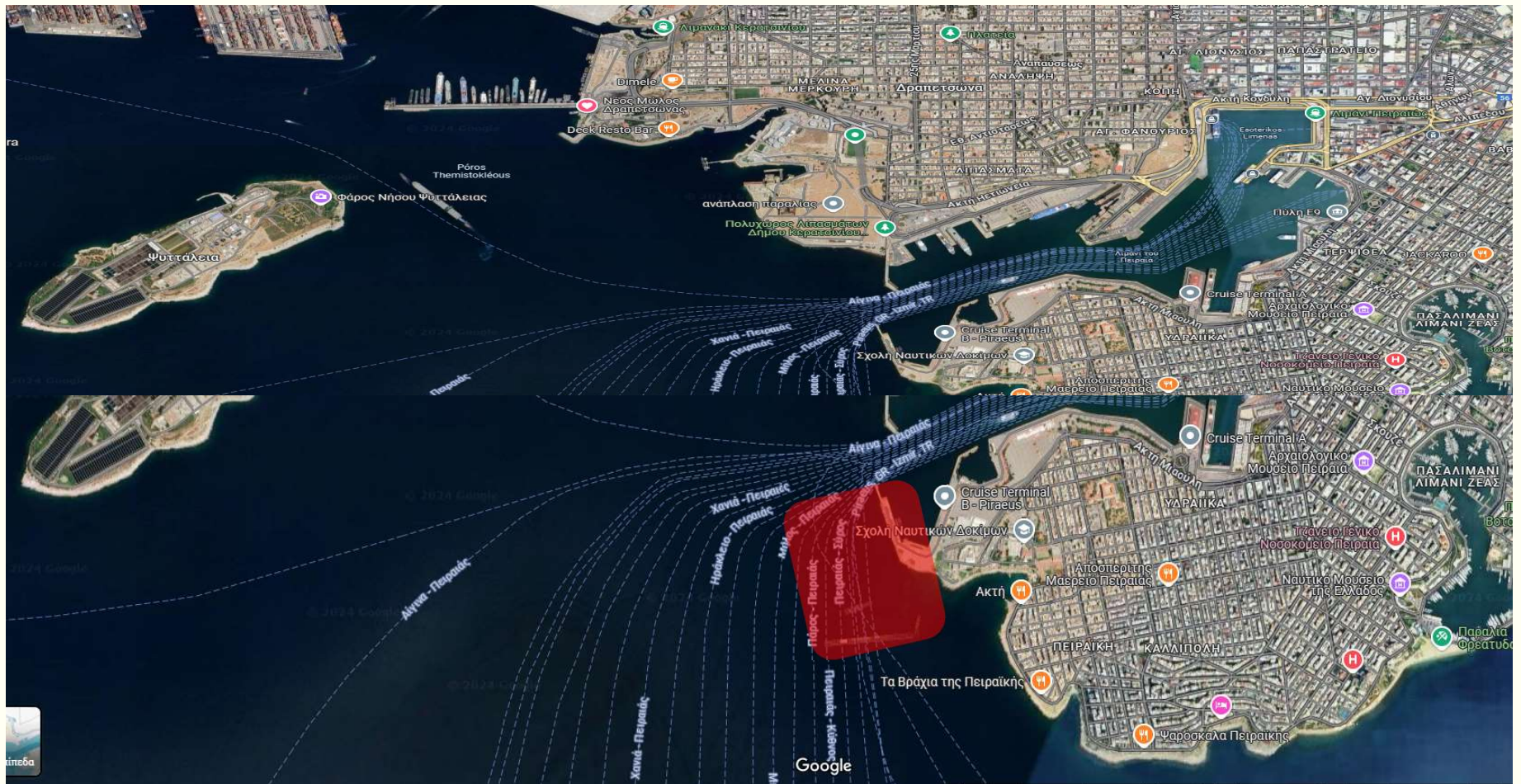
Source: A. E. Akgün and H. Keskin, "Organizational resilience capacity and firm product innovativeness and performance," Int. J. Prod. Res., vol. 52, no. 23, pp. 6918-6937, Dec. 2014



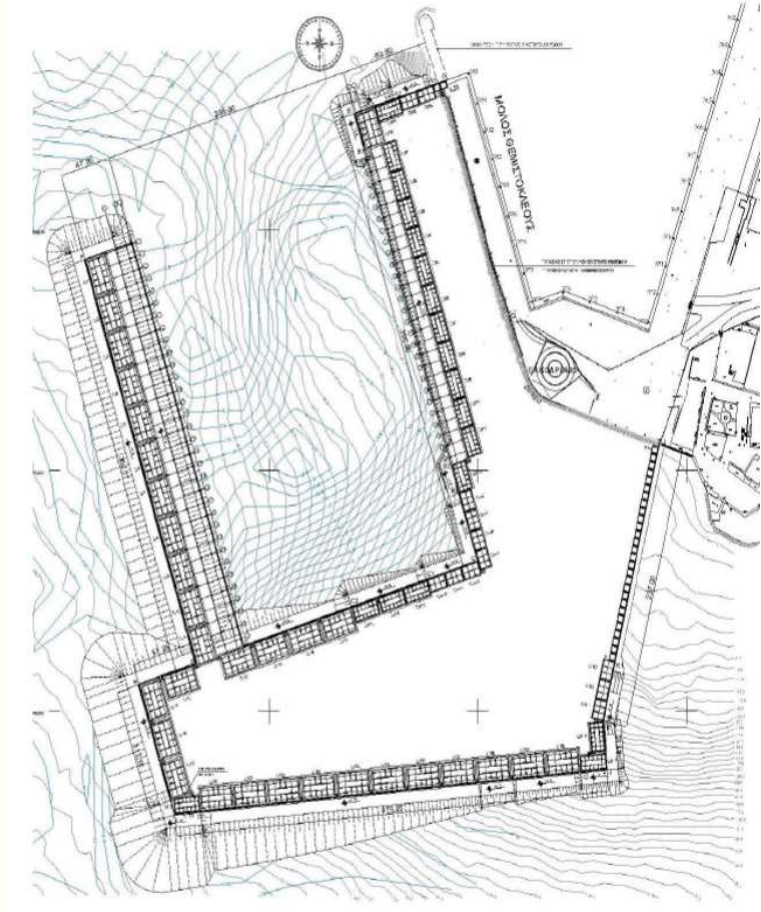
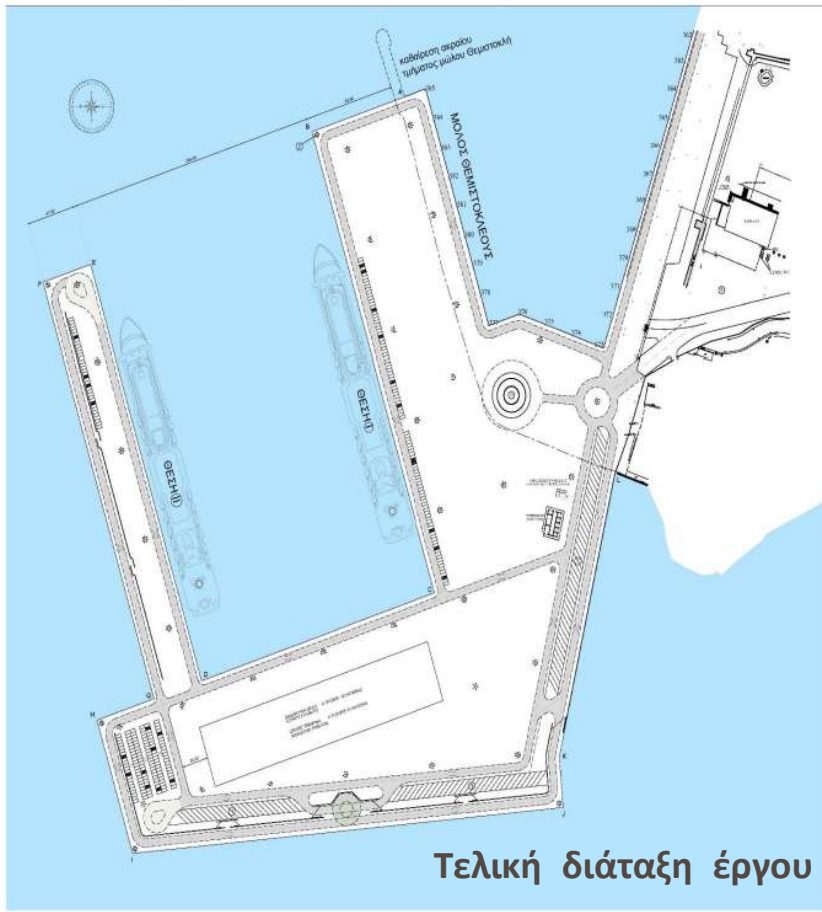
CASE STUDY:
ΕΠΕΚΤΑΣΗ ΕΠΙΒΑΤΙΚΟΥ ΛΙΜΕΝΑ
(ΝΟΤΙΑ ΖΩΝΗ ΦΑΣΗ Α)

ΓΕΝΙΚΕΣ ΠΛΗΡΟΦΟΡΙΕΣ ΓΙΑ ΤΟ ΕΡΓΟ

Επέκταση Επιβατικού Λιμένα- Γενικές πληροφορίες



Επέκταση Επιβατικού Λιμένα – Γενικές πληροφορίες



Επέκταση Επιβατικού Λιμένα – Γενικές πληροφορίες

Τεχνικές λεπτομέρειες:

Προϋπολογισμός: >100εκ.€

Το έργο αφορά στην επέκταση του επιβατικού λιμένα του Πειραιά με την κατασκευή δύο νέων προβλητών που θα επιτρέπουν την παραβολή κρουαζιερόπλοιων «νέας γενιάς» με μήκος άνω των 280μ. Περιλαμβάνει την κατασκευή της βασικής υποδομής των προβλητών μήκους 2.300m περίπου, χερσαίο χώρο 150.000m² καθώς και δίκτυα απορροής υδάτων, οπτικών ινών και παροχής ρεύματος και νερού.



Τελική διάταξη έργου



MAJOR PROJECT DISRUPTIONS

Επέκταση Επιβατικού Λιμένα – Disruptions

▪ Ενδιαφερόμενα μέρη (Stakeholders)

- ✓ Εκπρόσωποι του Πελάτη
- ✓ Δήμαρχος Πειραιά
- ✓ Αρχές (π.χ. Λιμεναρχείο)
- ✓ Τοπική Κοινωνία



Επέκταση Επιβατικού Λιμένα – Disruptions

- Διαχείριση βυθοκορημάτων (υποθαλάσσιες εκσκαφές)

iefimerida

ΕΙΔΗΣΕΙΣ STORIES ΠΟΛΙΤΙΚΗ ΕΛΛΑΔΑ ΟΙΚΟΝΟΜΙΑ ΚΟΣΜΟΣ ΠΟΛΙΤΙΣΜΟΣ ΠΟΛΗ

ΕΛΛΑΔΑ

«Μπλόκο» από το ΣτΕ στην επέκταση του λιμανιού του Πειραιά

Καιρός Πρωτοσέλιδα Κίνηση

MENU TV

Η ΝΑΥΤΕΜΠΟΡΙΚΗ

Newsroom Οικονομία & Αγορές Ναυτιλία Επιχειρήσεις Πολιτική Κοινωνία Κόσμος Πολιτισμός Απόψεις Αθ/

Ναυτιλία

ΣτΕ: «Μπλόκο» σε τρία έργα στο λιμάνι του Πειραιά

Τετάρτη, 10 Μαΐου 2023 12:02

Μετά από προσφυγή που κατέθεσαν δήμοι της περιοχής



ΣτΕ: «Μπλόκο» στην επέκταση του λιμανιού του Πειραιά

Η Ολομέλεια του Συμβουλίου της Επικρατείας ακύρωσε το πλαίσιο έγκρισης του Master Plan του ΟΛΠ για τις υποχρεωτικές επενδύσεις που προέκυπταν από τη σύμβαση παραχώρησης στην Cosco

Αποκλειστική Συνεργασία

Forbes

Capital.gr

Bloomberg Opinion

Forum | Forbes | Bloomberg | Auto | Health | Tech | WebTV | Αφιέρωμα | Real Estate | Είσοδος - Εγγραφή

DAX 17.023,74 (-0,40%) • CAC 7.760,19 (-0,11%) • Dow Jones 38.628,00 (-0,37%) • Nikkei 38.363,61 (-0,28%) • EUR / USD 1,07723 • EUR / CHF 0,95156

Αναζήτηση Μετοχής ή Είδους ΓΕΝΙΚΟΣ ΔΕΙΚΤΗΣ: 17:19 1.422,41 +1,22% +17,09 Τζίρος: 80,13 εκ. €

ΣΥΝΕΧΗΣ ΕΝΗΜΕΡΩΣΗ 10:27 | Γιατί ο Πούτιν θέτει στο στόχαστρο τους Γερμανούς Πράσινους

ΕΠΙΧΕΙΡΗΣΕΙΣ

Δευτέρα, 14-Mar-2022 18:19

Η αντίδραση του ΟΛΠ μετά την απόφαση "βόμβα" του ΣτΕ να μπλοκάρει το master plan

Επέκταση Επιβατικού Λιμένα – Disruptions

■ Αδειοδότηση έργου

- ✓ Διακοπή εργασιών από 2020/2022 μέχρι και 2024
- ✓ Αναμόρφωση νομικού πλαισίου αδειοδότησης όλων των λιμένων της χώρας
- ✓ Επίλυση διαφορών μέσω της διαιτησίας

“Πράσινο φως” για τα 13 νέα μεγάλα έργα στο λιμάνι του Πειραιά



Επέκταση Επιβατικού Λιμένα – Disruptions

- Διασφάλιση χρηματοδότησης

- ✓ Ένταξη στο ΕΣΠΑ 2021-2027

- ✓ Περιφέρεια Αττικής, | Πρόγραμμα “Αττική 2021-2027”

- ✓ Συνολικό κόστος της πράξης ανέρχεται 114,29 εκατ. ευρώ εκ των οποίων τα 86,92 εκατ. ευρώ αφορούν την συγχρηματοδότηση από το ΕΣΠΑ 2021-2027 και τα υπόλοιπα 27,37 εκατ. ευρώ την συμμετοχή του φορέα, δηλαδή του ΟΛΠ

Στο ΕΣΠΑ τα έργα επέκτασης του προβλήτα κρουαζιέρας στο λιμάνι Πειραιά – Ξεκινούν και πάλι τα έργα



Επέκταση Επιβατικού Λιμένα – Disruptions

- Διαχείριση εφοδιαστικής αλυσίδας (Logistics)

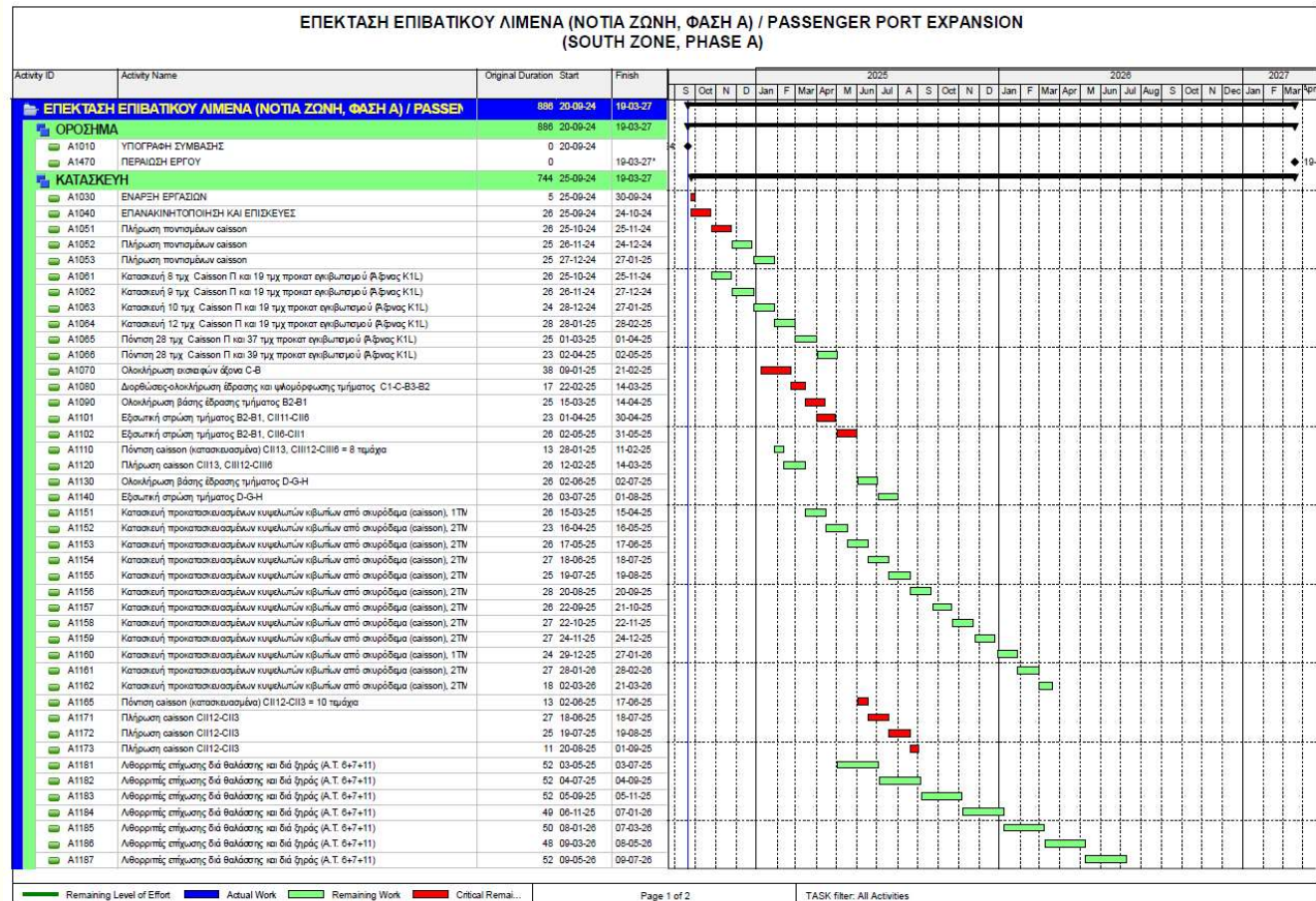
- ✓ Εισκόμιση μεγάλης ποσότητας υλικών στο έργο

- ✓ Υλοποίηση του έργου σε αστικό περιβάλλον

- >150.000m³ σκυροδέματος

- >12.500tons σιδηρού οπλισμού

- >2.300.000m³ αδρανή υλικά



Επέκταση Επιβατικού Λιμένα – Disruptions

- Διαχείριση της χωροταξίας του εργοταξίου
- ✓ Δημιουργία προσωρινού αποθηκευτικού χώρου
- ✓ Ταυτόχρονη εξυπηρέτηση του χαρτοφυλακίου έργων της εταιρείας
- ✓ Κατασκευή / αποθήκευση δομικών στοιχείων & θαλάσσια μεταφορά

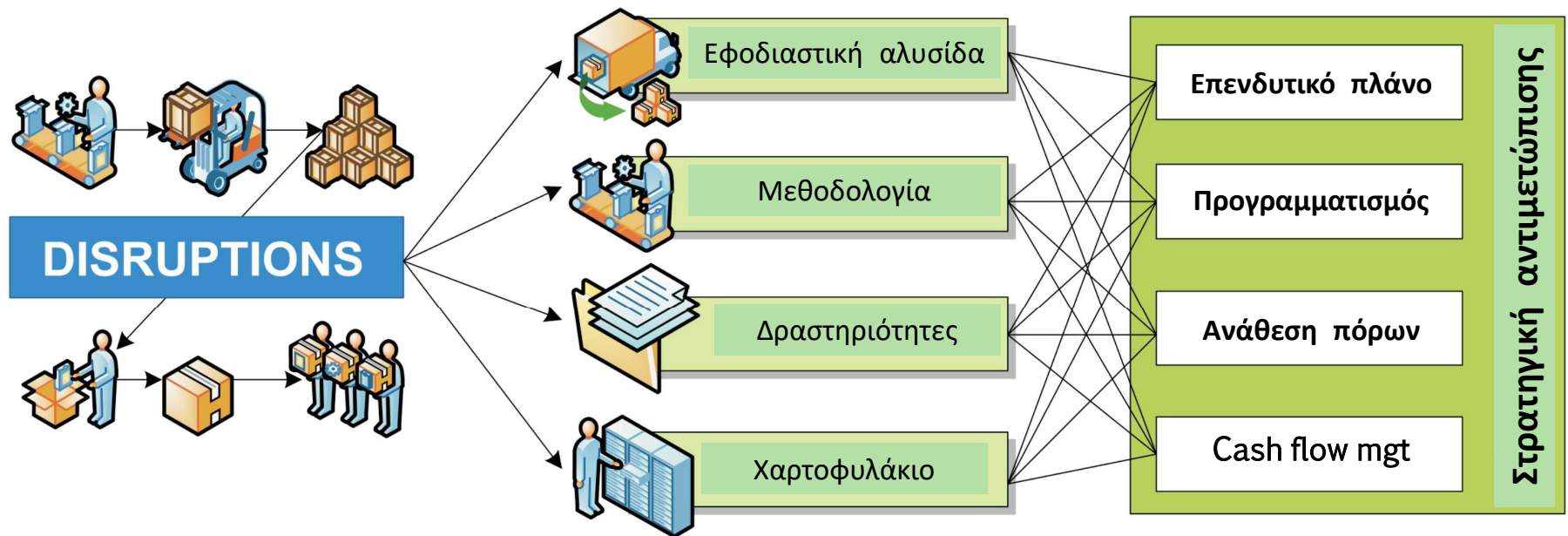


Επέκταση Επιβατικού Λιμένα – Disruptions

- Συνεχιζόμενες πληθωριστικές πιέσεις στις τιμές μονάδας
- Σημαντική αύξηση υλικών κατά την διετία 2021 – 2023
- Παραμένουσα τάση αύξησης τιμών εργασίας για το διάστημα 2021 – 2024
- Αβέβαιο περιβάλλον με κινδύνους σημαντικής αύξησης των τιμών
- Έλλειψη τεχνικού προσωπικού

Επέκταση Επιβατικού Λιμένα – Disruptions

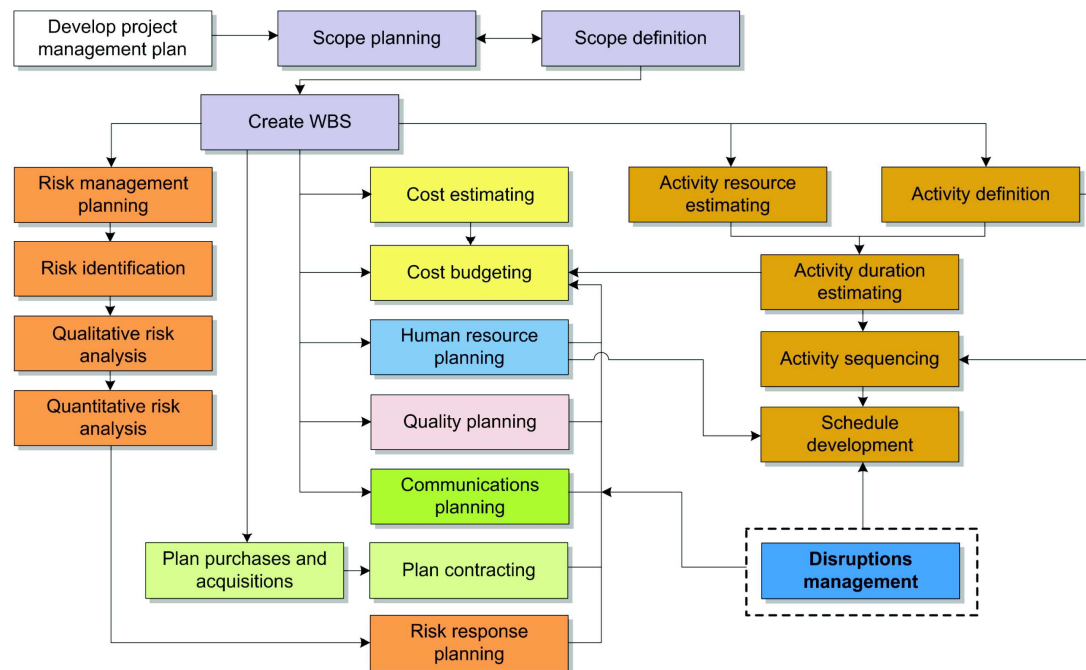
- Πώς προσαρμόζεται η στρατηγική μίας εταιρείας στην ανάγκη για ανθεκτικότητα σχετικά με το μεταβαλλόμενο περιβάλλον;



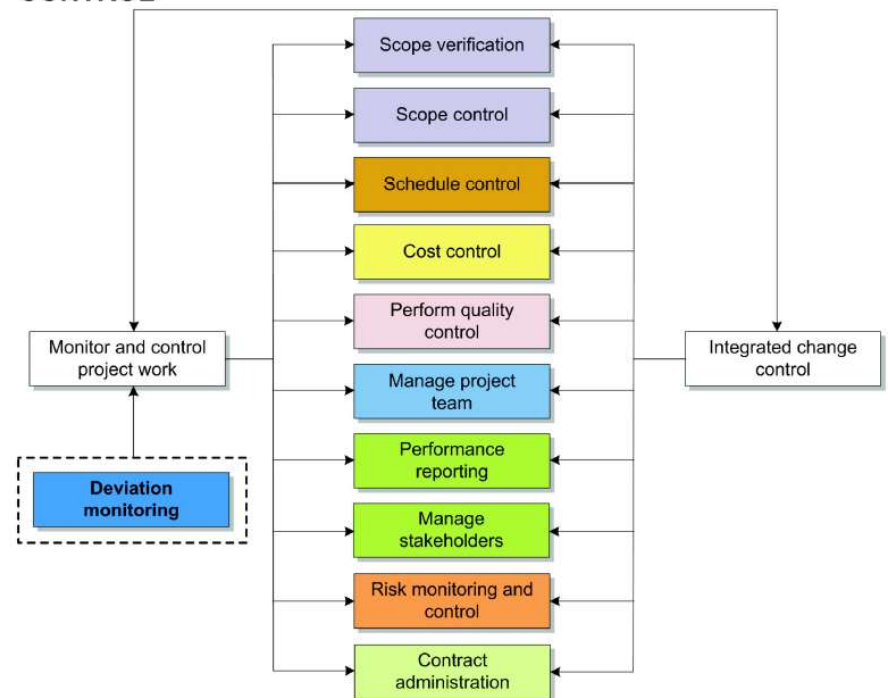
Επέκταση Επιβατικού Λιμένα – Disruptions

- Πώς προσαρμόζεται η στρατηγική μίας εταιρείας στην ανάγκη για ανθεκτικότητα;

PLANNING



CONTROL



Επέκταση Επιβατικού Λιμένα – Disruptions

- Η ανθεκτικότητα στη Διαχείριση των Έργων μέσα σε ένα διαρκώς μεταβαλλόμενο περιβάλλον στηρίζεται (μεταξύ άλλων) σε:
 - Κοινό όραμα μεταξύ της Διοίκησης και των Ομάδων Έργων
 - Εμπιστοσύνη της Διοίκησης στην Ομάδα Έργου
 - Παραχώρηση αρμοδιοτήτων και ευθυνών στην Ομάδα Έργου (empowerment)

Thank You

SAVE THE DATE

5.12.2024

16:00 - 17:30

Γενική Συνέλευση & Εκλογές

18:00 - 21:30

Conference

Project Management

**IN A
CHANGING**

WORLD*

Strategy, ESG & Other Trends

Ξενοδοχείο Στράτος Βασιλικός, Μικαλακοπούλου 114, 11527 Αθήνα
Stratos Yassilikos Hotel, 114, Michalakopoulou Str. 11527 Athens

IPMA®
GREECE

international
project
management
association

IPMA®
Young Crew
Greece

info@ipma-greece.gr

www.ipma-greece.gr

f in